



S&K Theatrical Draperies  
7313 Varna Avenue  
North Hollywood CA 91605  
United States

True custom solutions since 1965

## ESPECIFICACIONES DE LA TELA



### 54" Terciopelo Magic 32 oz. FR (Rosa Americano)

#100034

Color: Crimson - Azul Tinta - Rojo - Hyacinth - Cornflower - Plum - Old Jade - Persimmon - Aqua - Hunter - Peacock - Azul Hielo - Estaño - Delft Blue - Trigo - Azul Cadete - Negro - Oro - Copen Blue - Pussywillow - Gamuza - Rojo Real - Ladrillo Colonial - Verde - Navy - Blanco - Berenjena - Moca - Rubí - Marrón - Moleskin - Cobre - Cereza - Maíz - Palo Rosa - Rosa Americano - Doeskin - Brandy - Rosado  
Yardas por Rollo / Bulto: 50 yardas (+/-)  
Ancho: 54" (4'6" - 137 cm)  
Disponibilidad: Rollo completo o más  
Peso por yarda lineal: 32oz (907g)  
Composición: 100% algodón  
Tipo de antifiama: FR - Ignífugo  
Test antifiama: California Title 19 - Canadian ULC S-109 - NFPA 701 - Small Scale - NFPA 701 - Test Method#1 - British Standard C-14101 - ASTM E-84

### Terciopelo De Algodón Ultra-Pesado

El terciopelo 100% de algodón más pesado del mercado. Esta tela combina una pila extra larga con una textura lujosa que proporciona un aspecto mate rico, una opacidad total y una absorción de sonido superior. El terciopelo ignífugo Magic es una alternativa más gruesa y pesada que el terciopelo Memorable.

Stocked in black. Colors sold in full roll increments.

---

Store Hours: Monday - Friday from 8AM - 4:30PM PST



S&K Theatrical Draperies  
7313 Varna Avenue  
North Hollywood CA 91605  
United States

True custom solutions since 1965

#### NOTAS IMPORTANTES:

La tela se decolorará con el tiempo si está expuesta a luz solar directa.

Disponible solo en color negro en inventario. Otros colores son bajo pedido especial y se venden únicamente en rollos completos, con un tiempo de entrega estimado de 4-5 semanas.

Esta tela también está clasificada por sus propiedades acústicas:

Coeficiente de reducción de ruido NRC: 1.05 \*

Absorción de sonido promedio SAA: 1.04 \*

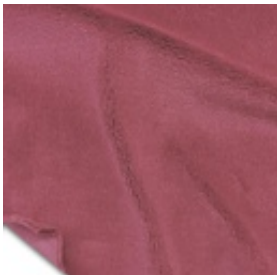
\*Drapeado con pliegues al 100%, pelo hacia abajo.

El Velour Memorable cumple con los requisitos mínimos de resistencia a las llamas establecidos por estos ensayos:

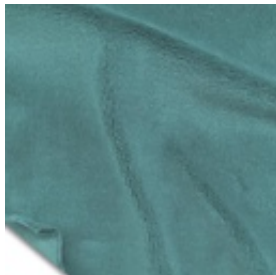
- NFPA 701 – Small Scale
- NFPA 701 – Test Method#1
- California Title 19
- Canadian ULC S-109
- British Standard C-1410
- ASTM E-84

---

## COLORES DISPONIBLES



Rosa Americano  
#100034



Aqua  
#100035



Brandy  
#100037



Azul Cadete  
#100039

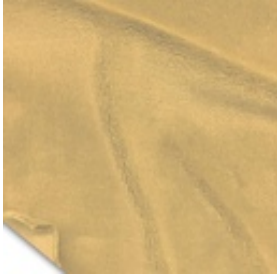
---

Store Hours: Monday – Friday from 8AM – 4:30PM PST

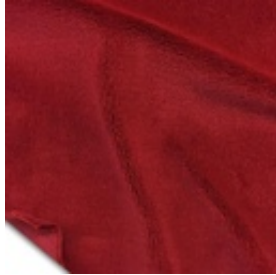


S&K Theatrical Draperies  
7313 Varna Avenue  
North Hollywood CA 91605  
United States

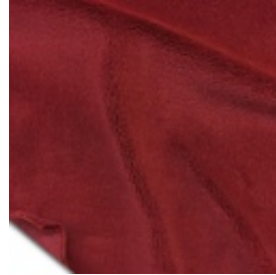
True custom solutions since 1965



Gamuza  
#100040



Cereza  
#100041



Ladrillo Colonial  
#100042



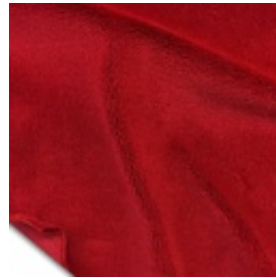
Copen Blue  
#100043



Cobre  
#100044



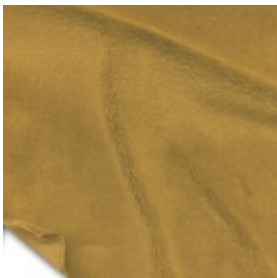
Cornflower  
#100045



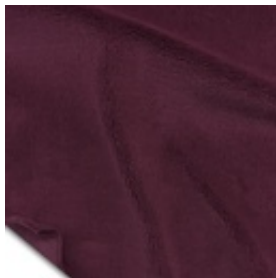
Crimson  
#100046



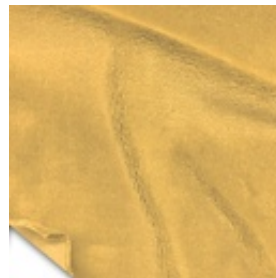
Delft Blue  
#100047



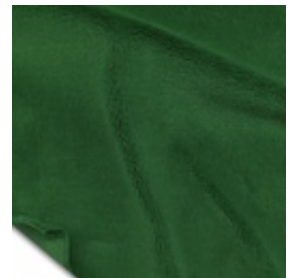
Doeskin  
#100048



Berenjena  
#100049



Oro  
#100050



Verde  
#100051

---

Store Hours: Monday – Friday from 8AM – 4:30PM PST



S&K Theatrical Draperies  
7313 Varna Avenue  
North Hollywood CA 91605  
United States

True custom solutions since 1965



Hunter  
#100052



Hyacinth  
#100053



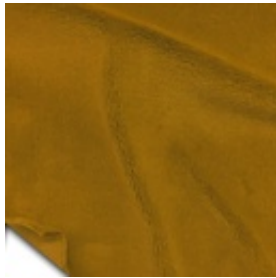
Azul Hielo  
#100054



Azul Tinta  
#100055



Old Jade  
#100056



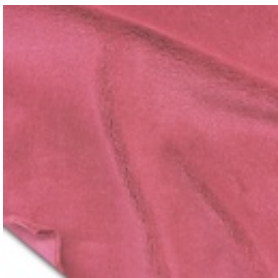
Maíz  
#100057



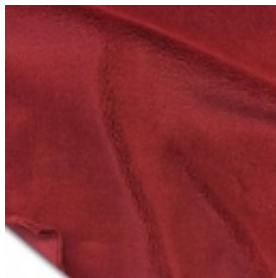
Moleskin  
#100059



Persimmon  
#100062



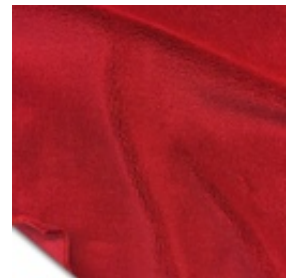
Rosado  
#100064



Plum  
#100065



Pussywillow  
#100066



Rojo Real  
#100067

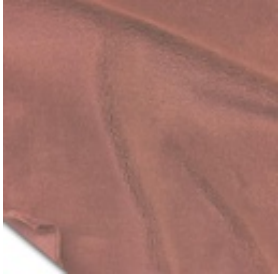
---

Store Hours: Monday – Friday from 8AM – 4:30PM PST

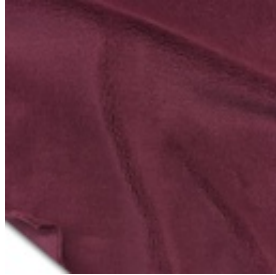


S&K Theatrical Draperies  
7313 Varna Avenue  
North Hollywood CA 91605  
United States

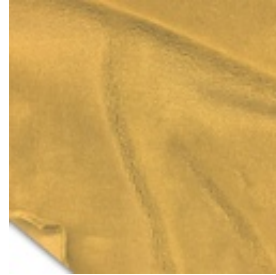
True custom solutions since 1965



Palo Rosa  
#100068



Rubí  
#100069



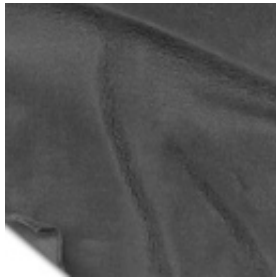
Trigo  
#100070



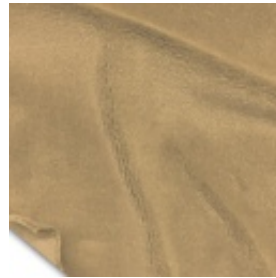
Negro  
#100077



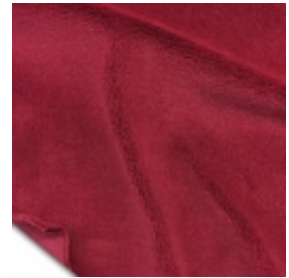
Navy  
#100078



Estaño  
#100079



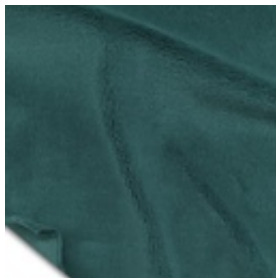
Moca  
#100080



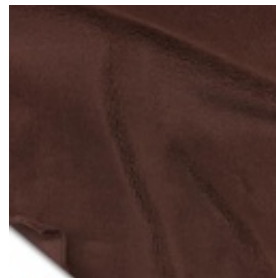
Rojo  
#100081



Blanco  
#100082



Peacock  
#100160



Marrón  
#100161

---

Store Hours: Monday – Friday from 8AM – 4:30PM PST